

令和 8 年 度

契 第 138 号

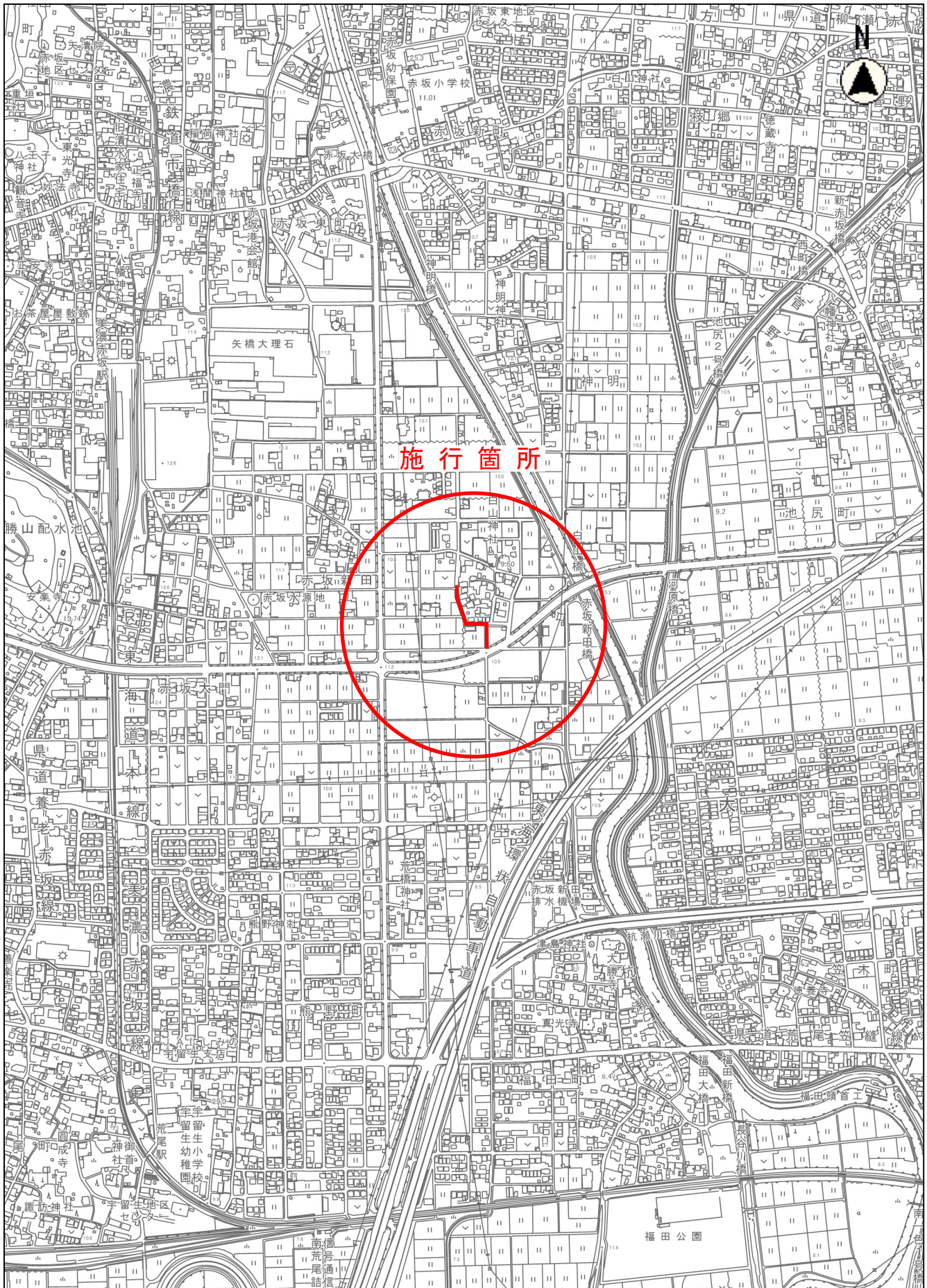
配水管布設替（赤坂新田その3）工事設計書

大垣市 赤坂新田 地内

大 垣 市

水9

位置図



縮尺 1 : 10000

100 50 0 100 200

工事番号	契約第 1 3 8 号	事業名			
路河川名		工事名	配水管布設替（赤坂新田その3）工事 仕様書		
年 度	令和 0 8 年度	施工箇所	大垣市 赤坂 新田地内		
事業概要			設 計 年 月 日		
			施 工 方 法	請負	
			施 工 期 間		
			起 工 年 月 日		
			竣 工 年 月 日		
			歩 掛 適 用 年 月	令和 8 年 4 月 1 日	
			単 価 適 用 年 月	令和 8 年 4 月 1 日	
	起工理由				

内 訳 表

名 称	数 量	単位	単 価	金 額	摘 要
01:本工事費（1）					工種区分：開削工事及び小口径推進工事等
配水管布設替工事					
	1	式			
配水管布設替工事					
	1	式			
土工					週単位
	1	式			
管路掘削工（バックホウ掘削積込）					
粘性土	300	m3			施工歩掛表(DW010005-0001)
埋戻し 基礎砂					
BH0.2	1	m3			単価表(SJ0128)
埋戻し 砂					
BH0.2	73	m3			単価表(SJ0129)
埋戻し RC-40					
BH0.2	176	m3			単価表(SJ0130)

内 訳 表

名 称	数 量	単位	単 価	金 額	摘 要
発生土運搬費					
12 km	300	m3			施工歩掛表(DW010030-0006)
処理費（建設発生土）					
大野町古川	360	m3			TJ0013
配管工					週単位
	1	式			
鋳鉄管布設工					
径100mm	3	m			施工歩掛表(DW000205-0008)
鋳鉄管布設工					
径150mm	2.500	m			施工歩掛表(DW000205-0011)
鋳鉄管布設工					
径350mm	153	m			施工歩掛表(DW000205-0012)
G X形継手接合工					
径350mm、直管、通常	23	口			施工歩掛表(DW000245-0013)
G X形継手接合工					
径100mm、異形管、通常	4	口			施工歩掛表(DW000245-0014)

内 訳 表

名 称	数 量	単位	単 価	金 額	摘 要
G X形継手接合工					
径150mm、異形管、通常	3	口			施工歩掛表(DW000245-0015)
G X形継手接合工					
径350mm、異形管、通常	14	口			施工歩掛表(DW000245-0016)
フランジ継手工					
径75(80)mm、JWWA 7.5K (0.74MPa)	3	口			施工歩掛表(DW000230-0017)
フランジ継手工					
径150mm、JWWA 7.5K (0.74MPa)	1	口			施工歩掛表(DW000230-0018)
鋳鉄管切断・溝切り加工 (同時施工)					
径100mm、N S ・ S II ・ G X形	2	口			施工歩掛表(DW000715-0019)
鋳鉄管切断・溝切り加工 (同時施工)					
径350mm、N S ・ S II ・ G X形	6	口			施工歩掛表(DW000715-0021)
鋳鉄管溝切り加工					
専用工具(NS形・GX形)、径100mm	1	口			施工歩掛表(DW000725-0023)
鋳鉄管溝切り加工					
専用工具(NS形・GX形)、径350mm	2	口			施工歩掛表(DW000725-0026)

内 訳 表

名 称	数 量	単位	単 価	金 額	摘 要
G X継手挿口加工 (タッパソねじ式)					
径100mm	3	口			施工歩掛表 (DW000255-0029)
G X継手挿口加工 (タッパソねじ式)					
径350mm	8	口			施工歩掛表 (DW000255-0030)
ポリエチレン管据付工					
径75mm	1.200	m			施工歩掛表 (DW000505-0031)
ポリエチレン管据付工					
径100mm	16	m			施工歩掛表 (DW000505-0032)
ポリエチレン管継手工					
径75mm、融着継手をする、融着の1口継手とする	1	箇所			施工歩掛表 (DW000510-0033)
ポリエチレン管継手工					
径100mm、融着継手をする、融着の1口継手とする	8	箇所			施工歩掛表 (DW000510-0034)
ポリエチレン管継手工					
径75mm、融着継手をする、融着の2口継手とする	1	箇所			施工歩掛表 (DW000510-0035)
ポリエチレン管継手工					
径100mm、融着継手をする、融着の2口継手とする	1	箇所			施工歩掛表 (DW000510-0036)

内 訳 表

名 称	数 量	単 位	単 価	金 額	摘 要
メカニカル継手工					
径75mm以下、U、UF、LUF、US形（SB、VT、LS方式）以外、なし	1	口			施工歩掛表(DW000215-0037)
メカニカル継手工					
径100mm、U、UF、LUF、US形（SB、VT、LS方式）以外、あり	1	口			施工歩掛表(DW000215-0038)
ポリエチレン管切断工					
径75mm	1	口			施工歩掛表(DW000760-0039)
ポリエチレン管切断工					
径100mm	2	口			施工歩掛表(DW000760-0040)
鋳鉄製仕切弁設置工(縦・横型)					
径100mm以下、たて型	2	基			施工歩掛表(DW000805-0041)
鋳鉄製仕切弁設置工(縦・横型)					
径150mm、たて型	1	基			施工歩掛表(DW000805-0042)
鋳鉄製仕切弁設置工(縦・横型)					
径350mm、たて型	1	基			施工歩掛表(DW000805-0043)
仕切弁BOX設置工 1号 H800					
	2	箇所			単価表(SS0015)

内 訳 表

名 称	数 量	単位	単 価	金 額	摘 要
仕切弁BOX設置工 2号 H800					単価表(SS0016)
	1	箇所			
仕切弁BOX設置工 2号 H1200					単価表(SS0018)
	1	箇所			
消火栓設置工 地下式、単口					施工歩掛表(DW000835-0056)
	1	ヶ所			
消火栓BOX設置工 丸形4号 600					単価表(SS0019)
	1	箇所			
排泥管工 φ 150					単価表(SA0001)
	1	式			
仮排泥工					単価表(SA0002)
	1	式			
既設管閉塞工					単価表(SA0003)
	1	式			
不断水連絡工 φ 75×φ 75					施工歩掛表(DW000275-0080)
	1	箇所			

内 訳 表

名 称	数 量	単位	単 価	金 額	摘 要
配管材料					
	1	式			単価表 (SA0008)
付帯工					週単位
	1	式			
水圧試験工 L≦2000					
	1	式			単価表 (SS0026)
管明示シート工					
	174	m			施工歩掛表 (DW000285-0062)
管明示テープ工 (ポリエチレン管) φ 75					
	1	m			施工歩掛表 (DW000515-0081)
管明示テープ工 (ポリエチレン管) φ 100					
	16	m			施工歩掛表 (DW000515-0082)
管明示テープ工 径 100*4000					
	3	m			施工歩掛表 (DW000280-0083)
管明示テープ工 径 150*5000					
	3	m			施工歩掛表 (DW000280-0063)

内 訳 表

名 称	数 量	単 位	単 価	金 額	摘 要
管明示テープ工					
径 350*6000	154	m			施工歩掛表(DW000280-0084)
ポリエチレンスリーブ被覆工 φ100					
	3	m			単価表(SS0008)
ポリエチレンスリーブ被覆工 φ150					
	3	m			単価表(SS0009)
ポリエチレンスリーブ被覆工 φ350					
	154	m			単価表(SS0032)
コンクリート壁はつり復旧工 (材工処分費共) φ150					
	1	箇所			単価表(SJ0204)
舗装工					週単位
	1	式			
舗装版切断(施工パッケージ)					
アスファルト舗装版、15cm以下、全ての費用	570	m			施工P単価表(CB430510-0001)
舗装版直接掘削・積込工					
0cm超え10cm以下	570	m2			施工歩掛表(DW010015-0074)

内 訳 表

名 称	数 量	単位	単 価	金 額	摘 要
アスファルト塊運搬費					
2.4 km	25	m3			施工歩掛表(DW010030-0075)
廃材処分費 (As)					
	58	t			TJ0010
路盤工					
上層路盤、施工厚= 12 cm、RC-30 再生材	192	m2			施工歩掛表(DW010020-0085)
仮復旧工 常温合材					
	192	m2			単価表(SJ0220)
不陸整正工					
補足材あり、t=3cm、再生クラッシャーランRC-30	379	m2			施工歩掛表(DW010025-0088)
表層(車道・路肩部)(施工パッケージ)					
1.4m未満(1層当り平均仕上り厚50mm以下)、1層当り平均仕上り厚 50 mm、再生密粒度アスコン(13)、プライムコート PK-3、全ての費用	50	m2			施工P単価表(CB410260-0002)
表層(車道・路肩部)(施工パッケージ)					
1.4m以上3.0m以下、1層当り平均仕上り厚 50 mm、再生密粒度アスコン(13)、プライムコート PK-3、全ての費用	268	m2			施工P単価表(CB410260-0003)
表層(車道・路肩部)(施工パッケージ)					
3.0m超、1層当り平均仕上り厚 50 mm、再生密粒度アスコン(13)、プライムコート PK-3、全ての費用	61	m2			施工P単価表(CB410260-0004)

内 訳 表

名 称	数 量	単位	単 価	金 額	摘 要
路肩盛土（耕土）					単価表(SJ0211)
	0.500	m3			
区画線設置工					単価表(SJ0140)
	1	式			
仮設工					週単位
	1	式			
水替工					単価表(SJ0301)
		日			
土留工					単価表(SJ0300)
	1	箇所			
安全対策工					週単位
	1	式			
交通誘導警備員B					RW1045
		人			
直接工事費計					
	1	式			

内 訳 表

名 称	数 量	単位	単 価	金 額	摘 要
間接工事費					
共通仮設費					
運 搬 費					週単位
	1	式			
共通仮設費（率計上額）					施工地域：一般交通影響有り(2)、週単位
	1	式			
共通仮設費計					
	1	式			
純工事費					
	1	式			
現場管理費					
	1	式			
現場管理費（率計上額）					施工地域：一般交通影響有り(2)、週単位
	1	式			

内 訳 表

名 称	数 量	単 位	単 価	金 額	摘 要
工事原価					
	1	式			
一般管理費等					
	1	式			
合計					
	1	式			
総合計					

管路掘削工（バックホウ掘削積込）				施工歩掛表 (DW010005-0001)	
粘性土		週単位		100	m3 当り
名 称 ・ 規 格	数 量	単位	単 価	金 額	摘 要
土木一般世話役		人			RW1025
普通作業員		人			RW1002
バックホウ運転費		時間			施工歩掛表 (KW000050-0002)
合 計	100.000	m3			
単位当り	1.000	m3	当り		

バックホウ運転費					施工歩掛表 (KW000050-0002)
週単位					1 時間 当り
名 称 ・ 規 格	数 量	単位	単 価	金 額	摘 要
運転手 (特殊)		人			RW1014
軽油		リットル			ZC19020000
バックホウ機械損料		時間			MC019315
合 計	1.000	時間			
単位当り	1.000	時間	当り		

バックホウ運転費					施工歩掛表 (KW000050-0003)
週単位					1 時間 当り
名 称 ・ 規 格	数 量	単位	単 価	金 額	摘 要
運転手 (特殊)		人			RW1014
軽油		リットル			ZC19020000
バックホウ機械損料		時間			MC019315
合 計	1.000	時間			
単位当り	1.000	時間	当り		

管路埋戻工（機械埋戻）				施工歩掛表 (DW010010-0004)	
RC-40		週単位		100	m3 当り
名 称 ・ 規 格	数 量	単位	単 価	金 額	摘 要
土木一般世話役		人			RW1025
普通作業員		人			RW1002
バックホウ運転費		時間			施工歩掛表 (KW000050-0002)
タンバ運転費		日			施工歩掛表 (KW050050-0005)
再生碎石（RC）					
RC-40	133.000	m3			ZC12160040
合 計	100.000	m3			
単位当り	1.000	m3	当り		

タンパ運転費					施工歩掛表 (KW050050-0005)
週単位					1 日 当り
名 称 ・ 規 格	数 量	単位	単 価	金 額	摘 要
特殊作業員		人			RW1001
ガソリン レギュラー80オクタン以上		リットル			ZC19010000
タンパ及びランマ賃料 騒対無/排対無/60～80kg		日			ZC58800060
合 計	1.000	日			
単位当り	1.000	日	当り		

発生土運搬費			施工歩掛表 (DW010030-0006)		
12 km		週単位		10	m3 当り
名 称 ・ 規 格	数 量	単位	単 価	金 額	摘 要
ダンプトラック運転費		日			施工歩掛表 (KW030200-0007)
合 計	10. 000	m3			
単位当り	1. 000	m3	当り		

ダンプトラック運転費					施工歩掛表 (KW030200-0007)
週単位					1 日 当り
名 称 ・ 規 格	数 量	単位	単 価	金 額	摘 要
運転手（一般）		人			RW1015
軽油		リットル			ZC19020000
小型ローリー					
ダンプトラック機械損料		供用日			MC001865
タイヤ損耗費		供用日			ZC61020401
合 計	1.000	日			
単位当り	1.000	日	当り		

トラック運転費					施工歩掛表 (KC010450-0009)
週単位					1 時間 当り
名 称 ・ 規 格	数 量	単位	単 価	金 額	摘 要
運転手 (特殊)		人			RW1014
軽油 小型ローリー		リットル			ZC19020000
トラック機械損料		時間			施工歩掛表 (KC919516-0010)
合 計	1. 000	時間			
単位当り	1. 000	時間	当り		

トラック機械損料					施工歩掛表 (KC919516-0010)
週単位					1 時間 当り
名 称 ・ 規 格	数 量	単位	単 価	金 額	摘 要
トラック機械損料[13欄]		時間			MC001960
合 計	1. 000	時間			
単位当り	1. 000	時間	当り		

鑄鉄管布設工			施工歩掛表 (DW000205-0012)		
径350mm			週単位 10 m 当り		
名 称 ・ 規 格	数 量	単位	単 価	金 額	摘 要
配管工		人			RW1036
普通作業員		人			RW1002
トラック運転費		時間			施工歩掛表 (KC010450-0009)
合 計	10.000	m			
単位当り	1.000	m	当り		

G X形継手接合工			施工歩掛表 (DW000245-0013)		
径350mm、直管、通常			週単位 1 口 当り		
名 称 ・ 規 格	数 量	単位	単 価	金 額	摘 要
配管工		人			RW1036
普通作業員		人			RW1002
諸雑費	1. 000	式			X981036
合 計	1. 000	口			
単位当り	1. 000	口	当り		

G X形継手接合工			施工歩掛表 (DW000245-0014)		
径100mm、異形管、通常			週単位 1 口 当り		
名 称 ・ 規 格	数 量	単位	単 価	金 額	摘 要
配管工		人			RW1036
普通作業員		人			RW1002
諸雑費	1. 000	式			X981036
合 計	1. 000	口			
単位当り	1. 000	口	当り		

G X形継手接合工			施工歩掛表 (DW000245-0015)		
径150mm、異形管、通常			週単位 1 口 当り		
名 称 ・ 規 格	数 量	単位	単 価	金 額	摘 要
配管工		人			RW1036
普通作業員		人			RW1002
諸雑費	1. 000	式			X981036
合 計	1. 000	口			
単位当り	1. 000	口	当り		

G X形継手接合工			施工歩掛表 (DW000245-0016)		
径350mm、異形管、通常			週単位 1 口 当り		
名 称 ・ 規 格	数 量	単位	単 価	金 額	摘 要
配管工		人			RW1036
普通作業員		人			RW1002
諸雑費	1. 000	式			X981036
合 計	1. 000	口			
単位当り	1. 000	口	当り		

フランジ継手工			施工歩掛表 (DW000230-0017)		
径75(80)mm、JWWA 7.5K (0.74MPa)			週単位 1 口 当り		
名 称 ・ 規 格	数 量	単位	単 価	金 額	摘 要
配管工		人			RW1036
普通作業員		人			RW1002
諸雑費	1.000	式			X981036
合 計	1.000	口			
単位当り	1.000	口	当り		

フランジ継手工			施工歩掛表 (DW000230-0018)		
径150mm、JWWA 7.5K (0.74MPa)			週単位 1 口 当り		
名 称 ・ 規 格	数 量	単位	単 価	金 額	摘 要
配管工		人			RW1036
普通作業員		人			RW1002
諸雑費	1.000	式			X981036
合 計	1.000	口			
単位当り	1.000	口	当り		

鋳鉄管切断・溝切り加工（同時施工） 径100mm、N S ・ S II ・ G X形					施工歩掛表 (DW000715-0019) 週単位 1 口 当り
名 称 ・ 規 格	数 量	単 位	単 価	金 額	摘 要
特殊作業員		人			RW1001
普通作業員		人			RW1002
パイプ切削切断機損料 呼び径 100mm		日			施工歩掛表 (DW000720-0020)
諸雑費	1.000	式			X981036
合 計	1.000	口			
単位当り	1.000	口	当り		

パイプ切削切断機損料				施工歩掛表 (DW000720-0020)	
呼び径 100mm		週単位		1	日 当り
名 称 ・ 規 格	数 量	単位	単 価	金 額	摘 要
ダクタイル鋳鉄管切断機 切断・溝切同時加工 φ 100		日			ZW83560100
合 計	1. 000	日			
単位当り	1. 000	日	当り		

鑄鉄管切断・溝切り加工（同時施工） 施工歩掛表 (DW000715-0021)				
径350mm、N S ・ S II ・ G X形 週単位 1 口 当り				
名 称 ・ 規 格	数 量	単 位	単 価	金 額
特殊作業員		人		
普通作業員		人		
パイプ切削切断機損料		日		
呼び径 350mm				
諸雑費	1.000	式		
合 計	1.000	口		
単位当り	1.000	口	当り	

パイプ切削切断機損料				施工歩掛表 (DW000720-0022)	
呼び径 350mm		週単位		1	日 当り
名 称 ・ 規 格	数 量	単位	単 価	金 額	摘 要
ダクタイル鋳鉄管切断機 切断・溝切同時加工 φ 350		日			ZW83560350
合 計	1. 000	日			
単位当り	1. 000	日	当り		

鑄鉄管溝切り加工					施工歩掛表 (DW000725-0023)		
専用工具 (NS形・GX形)、径100mm			週単位		1	口	当り
名 称 ・ 規 格		数 量	単位	単 価	金 額	摘 要	
特殊作業員			人			RW1001	
普通作業員			人			RW1002	
タッピンねじ式専用工具損料							
径100mm		0.133	口			施工歩掛表 (DW000735-0024)	
溝切り・切断刃損耗費							
径100mm、溝切りのみ		1.000	式			施工歩掛表 (DW000740-0025)	
諸雑費							
		1.000	式			X981036	
合 計		1.000	口				
単位当り		1.000	口	当り			

タッピンねじ式専用工具損料				施工歩掛表 (DW000735-0024)	
径100mm		週単位		1	口 当り
名 称 ・ 規 格	数 量	単位	単 価	金 額	摘 要
タッピンねじ式専用工具 φ 100		日			ZW83490100
合 計	1. 000	口			
単位当り	1. 000	口	当り		

溝切り・切断刃損耗費				施工歩掛表 (DW000740-0025)	
径100mm、溝切りのみ		週単位		1	式 当り
名 称 ・ 規 格	数 量	単位	単 価	金 額	摘 要
溝切り刃 (NS・GXタッピンねじ式専用工具用)					
φ100	1.000	枚			ZW83570100
合 計	1.000	式			
単位当り	1.000	式	当り		

鑄鉄管溝切り加工					施工歩掛表 (DW000725-0026)		
専用工具 (NS形・GX形)、径350mm			週単位		1	口	当り
名 称 ・ 規 格		数 量	単位	単 価	金 額	摘 要	
特殊作業員			人			RW1001	
普通作業員			人			RW1002	
タッピンねじ式専用工具損料							
径350mm		0.196	口			施工歩掛表 (DW000735-0027)	
溝切り・切断刃損耗費							
径350mm、溝切りのみ		1.000	式			施工歩掛表 (DW000740-0028)	
諸雑費							
		1.000	式			X981036	
合 計		1.000	口				
単位当り		1.000	口	当り			

タッピンねじ式専用工具損料				施工歩掛表 (DW000735-0027)	
径350mm		週単位		1	口 当り
名 称 ・ 規 格	数 量	単位	単 価	金 額	摘 要
タッピンねじ式専用工具 φ 350		日			ZW83490350
合 計	1. 000	口			
単位当り	1. 000	口	当り		

溝切り・切断刃損耗費				施工歩掛表 (DW000740-0028)	
径350mm、溝切りのみ				週単位	1 式 当り
名 称 ・ 規 格	数 量	単位	単 価	金 額	摘 要
溝切り刃 (NS・GXタッピンねじ式専用工具用)					
φ350	1.000	枚			ZW83570350
合 計	1.000	式			
単位当り	1.000	式	当り		

G X継手挿口加工(タツノねじ式)				施工歩掛表 (DW000255-0029)	
径100mm		週単位		1	口 当り
名 称 ・ 規 格	数 量	単位	単 価	金 額	摘 要
配管工		人			RW1036
普通作業員		人			RW1002
諸雑費	1. 000	式			X981036
合 計	1. 000	口			
単位当り	1. 000	口	当り		

G X継手挿口加工 (タッペンねじ式)				施工歩掛表 (DW000255-0030)	
径350mm		週単位		1	口 当り
名 称 ・ 規 格	数 量	単位	単 価	金 額	摘 要
配管工		人			RW1036
普通作業員		人			RW1002
諸雑費	1. 000	式			X981036
合 計	1. 000	口			
単位当り	1. 000	口	当り		

ホリエチレン管据付工			施工歩掛表 (DW000505-0031)		
径75mm		週単位		10	m 当り
名 称 ・ 規 格	数 量	単位	単 価	金 額	摘 要
配管工		人			RW1036
普通作業員		人			RW1002
合 計	10.000	m			
単位当り	1.000	m	当り		

ホリエチレン管据付工			施工歩掛表 (DW000505-0032)		
径100mm		週単位		10	m 当り
名 称 ・ 規 格	数 量	単位	単 価	金 額	摘 要
配管工		人			RW1036
普通作業員		人			RW1002
合 計	10.000	m			
単位当り	1.000	m	当り		

ポリエチレン管継手工					施工歩掛表 (DW000510-0033)
径75mm、融着継手をする、融着の1口継手とする					週単位 1 箇所 当り
名 称 ・ 規 格	数 量	単位	単 価	金 額	摘 要
配管工		人			RW1036
普通作業員		人			RW1002
諸雑費	1.000	式			X981036
合 計	1.000	箇所			
単位当り	1.000	箇所	当り		

ポリエチレン管継手工				施工歩掛表 (DW000510-0034)	
径100mm、融着継手をする、融着の1口継手とする				週単位	1 箇所 当り
名 称 ・ 規 格	数 量	単位	単 価	金 額	摘 要
配管工		人			RW1036
普通作業員		人			RW1002
諸雑費	1.000	式			X981036
合 計	1.000	箇所			
単位当り	1.000	箇所	当り		

ポリエチレン管継手工				施工歩掛表 (DW000510-0035)	
径75mm、融着継手をする、融着の2口継手とする				週単位	1 箇所 当り
名 称 ・ 規 格	数 量	単位	単 価	金 額	摘 要
配管工		人			RW1036
普通作業員		人			RW1002
諸雑費	1.000	式			X981036
合 計	1.000	箇所			
単位当り	1.000	箇所	当り		

ポリエチレン管継手工			施工歩掛表 (DW000510-0036)		
径100mm、融着継手をする、融着の2口継手とする			週単位 1 箇所 当り		
名 称 ・ 規 格	数 量	単位	単 価	金 額	摘 要
配管工		人			RW1036
普通作業員		人			RW1002
諸雑費	1.000	式			X981036
合 計	1.000	箇所			
単位当り	1.000	箇所	当り		

メカニカル継手工			施工歩掛表 (DW000215-0037)		
径75mm以下、U、UF、LUF、US形（SB、VT、LS方式）以外、なし			週単位	1	口 当り
名 称 ・ 規 格	数 量	単位	単 価	金 額	摘 要
配管工		人			RW1036
普通作業員		人			RW1002
諸雑費	1.000	式			X981036
合 計	1.000	口			
単位当り	1.000	口	当り		

メカニカル継手工			施工歩掛表 (DW000215-0038)		
径100mm、U、UF、LUF、US形（SB、VT、LS方式）以外、あり			週単位 1 口 当り		
名 称 ・ 規 格	数 量	単位	単 価	金 額	摘 要
配管工		人			RW1036
普通作業員		人			RW1002
諸雑費	1.000	式			X981036
合 計	1.000	口			
単位当り	1.000	口	当り		

ポリエチレン管切断工			施工歩掛表 (DW000760-0039)		
径75mm		週単位		1	口 当り
名 称 ・ 規 格	数 量	単位	単 価	金 額	摘 要
配管工		人			RW1036
普通作業員		人			RW1002
諸雑費	1. 000	式			X981036
合 計	1. 000	口			
単位当り	1. 000	口	当り		

ポリエチレン管切断工			施工歩掛表 (DW000760-0040)		
径100mm		週単位		1	口 当り
名 称 ・ 規 格	数 量	単位	単 価	金 額	摘 要
配管工		人			RW1036
普通作業員		人			RW1002
諸雑費	1. 000	式			X981036
合 計	1. 000	口			
単位当り	1. 000	口	当り		

鋳鉄製仕切弁設置工(縦・横型) 径100mm以下、たて型				施工歩掛表(DW000805-0041)	
				週単位	1 基 当り
名 称 ・ 規 格	数 量	単位	単 価	金 額	摘 要
配管工		人			RW1036
普通作業員		人			RW1002
トラック運転費		時間			施工歩掛表(KC010450-0009)
合 計	1.000	基			
単位当り	1.000	基	当り		

鑄鉄製仕切弁設置工(縦・横型) 径350mm、たて型				施工歩掛表(DW000805-0043)	
				週単位	1 基 当り
名 称 ・ 規 格	数 量	単位	単 価	金 額	摘 要
配管工		人			RW1036
普通作業員		人			RW1002
トラック運転費		時間			施工歩掛表(KC010450-0009)
合 計	1.000	基			
単位当り	1.000	基	当り		

鉄蓋設置工			施工歩掛表 (DW000845-0044)		
円形、1号 250mm、設置			週単位		
			10 個 当り		
名 称 ・ 規 格	数 量	単位	単 価	金 額	摘 要
普通作業員		人			RW1002
無収縮モルタル	0.030	m3			ZNJ00480
合 計	10.000	個			
単位当り	1.000	個	当り		

レジンコンクリート製ボックス設置工（円形）				施工歩掛表 (DW000850-0045)	
1号 調整リング 内寸250mm、高さ50mm、設置		週単位		1	個 当り
名 称 ・ 規 格	数 量	単位	単 価	金 額	摘 要
普通作業員		人			RW1002
合 計	1.000	個			
単位当り	1.000	個	当り		

レジンコンクリート製ボックス設置工（円形）				施工歩掛表 (DW000850-0046)	
1号 上部壁 内寸250mm、高さ150mm、設置		週単位		1	個 当り
名 称 ・ 規 格	数 量	単位	単 価	金 額	摘 要
普通作業員		人			RW1002
合 計	1.000	個			
単位当り	1.000	個	当り		

レジンコンクリート製ボックス設置工（円形）				施工歩掛表 (DW000850-0047)	
1号 下部壁 内寸250mm、高さ300mm、設置		週単位		1	個 当り
名 称 ・ 規 格	数 量	単位	単 価	金 額	摘 要
普通作業員		人			RW1002
合 計	1.000	個			
単位当り	1.000	個	当り		

レジンコンクリート製ボックス設置工（円形）				施工歩掛表 (DW000850-0048)	
1号 底版 内寸250mm、高さ40mm、設置		週単位		1	個 当り
名 称 ・ 規 格	数 量	単位	単 価	金 額	摘 要
普通作業員		人			RW1002
合 計	1.000	個			
単位当り	1.000	個	当り		

鉄蓋設置工			施工歩掛表 (DW000845-0049)		
円形、2号 350mm、設置			週単位 10 個 当り		
名 称 ・ 規 格	数 量	単位	単 価	金 額	摘 要
普通作業員		人			RW1002
無収縮モルタル	0.040	m3			ZNJ00480
合 計	10.000	個			
単位当り	1.000	個	当り		

レジンコンクリート製ボックス設置工（円形）				施工歩掛表 (DW000850-0050)	
2号 調整リング 内寸350mm、高さ50mm、設置				週単位	1 個 当り
名 称 ・ 規 格	数 量	単位	単 価	金 額	摘 要
普通作業員		人			RW1002
合 計	1.000	個			
単位当り	1.000	個	当り		

レジンコンクリート製ボックス設置工（円形）				施工歩掛表 (DW000850-0051)	
2号 上部壁 内寸350mm、高さ150mm、設置				週単位	1 個 当り
名 称 ・ 規 格	数 量	単位	単 価	金 額	摘 要
普通作業員		人			RW1002
合 計	1.000	個			
単位当り	1.000	個	当り		

レジンコンクリート製ボックス設置工（円形）				施工歩掛表 (DW000850-0052)	
2号 下部壁 内寸350mm、高さ300mm、設置		週単位		1	個 当り
名 称 ・ 規 格	数 量	単位	単 価	金 額	摘 要
普通作業員		人			RW1002
合 計	1.000	個			
単位当り	1.000	個	当り		

レジンコンクリート製ボックス設置工（円形）				施工歩掛表 (DW000850-0053)	
2号 底版 内寸350mm、高さ40mm、設置		週単位		1	個 当り
名 称 ・ 規 格	数 量	単位	単 価	金 額	摘 要
普通作業員		人			RW1002
合 計	1.000	個			
単位当り	1.000	個	当り		

レジンコンクリート製ボックス設置工（円形）				施工歩掛表 (DW000850-0054)	
2号 中部壁 内寸350mm、高さ100mm、設置				週単位	1 個 当り
名 称 ・ 規 格	数 量	単位	単 価	金 額	摘 要
普通作業員		人			RW1002
合 計	1.000	個			
単位当り	1.000	個	当り		

レジンコンクリート製ボックス設置工（円形）				施工歩掛表 (DW000850-0055)	
2号 中部壁 内寸350mm、高さ300mm、設置				週単位	1 個 当り
名 称 ・ 規 格	数 量	単位	単 価	金 額	摘 要
普通作業員		人			RW1002
合 計	1.000	個			
単位当り	1.000	個	当り		

消火栓設置工			施工歩掛表 (DW000835-0056)		
地下式、単口			週単位 1 ヶ所 当り		
名 称 ・ 規 格	数 量	単 位	単 価	金 額	摘 要
配管工		人			RW1036
普通作業員		人			RW1002
トラック運転費		時間			施工歩掛表 (KC010450-0009)
諸雑費	1.000	式			X981036
合 計	1.000	ヶ所			
単位当り	1.000	ヶ所	当り		

鉄蓋設置工			施工歩掛表 (DW000845-0057)		
円形、4号 600mm、設置			週単位		
			10 個 当り		
名 称 ・ 規 格	数 量	単 位	単 価	金 額	摘 要
普通作業員		人			RW1002
無収縮モルタル	0.090	m3			ZNJ00480
合 計	10.000	個			
単位当り	1.000	個	当り		

レジンコンクリート製ボックス設置工（円形）				施工歩掛表 (DW000850-0058)	
4号 上部壁 内寸600mm、高さ200mm、設置		週単位		1	個 当り
名 称 ・ 規 格	数 量	単位	単 価	金 額	摘 要
普通作業員		人			RW1002
合 計	1.000	個			
単位当り	1.000	個	当り		

レジンコンクリート製ボックス設置工（円形）				施工歩掛表 (DW000850-0059)	
4号 下部壁 内寸600mm、高さ300mm、設置		週単位		1	個 当り
名 称 ・ 規 格	数 量	単位	単 価	金 額	摘 要
普通作業員		人			RW1002
合 計	1.000	個			
単位当り	1.000	個	当り		

レジンコンクリート製ボックス設置工（円形）				施工歩掛表 (DW000850-0060)	
4号 底版 内寸600mm、高さ40mm、設置		週単位		1	個 当り
名 称 ・ 規 格	数 量	単位	単 価	金 額	摘 要
普通作業員		人			RW1002
合 計	1.000	個			
単位当り	1.000	個	当り		

鑄鉄管切断 エンジンカッター、径150mm			施工歩掛表 (DW000705-0061)		
			週単位	1	口 当り
名 称 ・ 規 格	数 量	単位	単 価	金 額	摘 要
特殊作業員		人			RW1001
普通作業員		人			RW1002
エンジンカッター φ 150		日			ZW83510150
諸雑費	1. 000	式			X981036
合 計	1. 000	口			
単位当り	1. 000	口	当り		

管明示シート工			施工歩掛表 (DW000285-0062)		
			週単位	100	m 当り
名 称 ・ 規 格	数 量	単位	単 価	金 額	摘 要
普通作業員		人			RW1002
合 計	100.000	m			
単位当り	1.000	m	当り		

管明示テープ工			施工歩掛表 (DW000280-0063)		
径 150*5000		週単位		100	m 当り
名 称 ・ 規 格	数 量	単位	単 価	金 額	摘 要
普通作業員		人			RW1002
合 計	100.000	m			
単位当り	1.000	m	当り		

小口径鋼管ねじ込み接合工(人力)				施工歩掛表 (DW000320-0064)	
径50mm		週単位		2	口 当り
名 称 ・ 規 格	数 量	単位	単 価	金 額	摘 要
配管工		人			RW1036
普通作業員		人			RW1002
諸雑費	1.000	式			X981036
合 計	2.000	口			
単位当り	1.000	口	当り		

ホリエチレン管据付工			施工歩掛表 (DW000505-0065)		
径50mm		週単位		10	m 当り
名 称 ・ 規 格	数 量	単位	単 価	金 額	摘 要
配管工		人			RW1036
普通作業員		人			RW1002
合 計	10.000	m			
単位当り	1.000	m	当り		

ポリエチレン管継手工			施工歩掛表 (DW000510-0066)		
径50mm、融着継手としない			週単位 1 口 当り		
名 称 ・ 規 格	数 量	単位	単 価	金 額	摘 要
配管工		人			RW1036
普通作業員		人			RW1002
諸雑費	1.000	式			X981036
合 計	1.000	口			
単位当り	1.000	口	当り		

ホリエチレン管撤去工			施工歩掛表 (DW000505-0067)		
径50mm		週単位		10	m 当り
名 称 ・ 規 格	数 量	単位	単 価	金 額	摘 要
配管工		人			RW1036
普通作業員		人			RW1002
合 計	10.000	m			
単位当り	1.000	m	当り		

メカニカル継手工			施工歩掛表 (DW000215-0068)		
径350mm、U、UF、LUF、US形（SB、VT、LS方式）以外、なし			週単位	1	口 当り
名 称 ・ 規 格	数 量	単位	単 価	金 額	摘 要
配管工		人			RW1036
普通作業員		人			RW1002
諸雑費	1.000	式			X981036
合 計	1.000	口			
単位当り	1.000	口	当り		

硬質塩化ビニル管据付工				施工歩掛表 (DW000405-0070)	
径50mm		週単位		10	m 当り
名 称 ・ 規 格	数 量	単位	単 価	金 額	摘 要
配管工		人			RW1036
普通作業員		人			RW1002
合 計	10.000	m			
単位当り	1.000	m	当り		

硬質塩化ビニル管撤去工			施工歩掛表 (DW000405-0071)		
径50mm		週単位		10	m 当り
名 称 ・ 規 格	数 量	単位	単 価	金 額	摘 要
配管工		人			RW1036
普通作業員		人			RW1002
合 計	10.000	m			
単位当り	1.000	m	当り		

硬質塩化ビニル管			施工歩掛表 (DW000410-0072)		
径50mm			週単位		
			2 口 当り		
名 称 ・ 規 格	数 量	単 位	単 価	金 額	摘 要
配管工		人			RW1036
普通作業員		人			RW1002
諸雑費	1.000	式			X981036
合 計	2.000	口			
単位当り	1.000	口	当り		

硬質塩化ビニル管切断工			施工歩掛表 (DW000755-0073)		
径50mm		週単位		1	口 当り
名 称 ・ 規 格	数 量	単位	単 価	金 額	摘 要
配管工		人			RW1036
普通作業員		人			RW1002
諸雑費	1.000	式			X981036
合 計	1.000	口			
単位当り	1.000	口	当り		

舗装版直接掘削・積込工					施工歩掛表 (DW010015-0074)
0cm超え10cm以下					週単位 100 m2 当り
名 称 ・ 規 格	数 量	単 位	単 価	金 額	摘 要
土木一般世話役		人			RW1025
普通作業員		人			RW1002
バックホウ運転費		時間			施工歩掛表 (KW000050-0002)
合 計	100.000	m2			
単位当り	1.000	m2	当り		

アスファルト塊運搬費				施工歩掛表 (DW010030-0075)	
2.4 km		週単位		10	m3 当り
名 称 ・ 規 格	数 量	単位	単 価	金 額	摘 要
ダンプトラック運転費		日			施工歩掛表 (KW030200-0007)
合 計	10.000	m3			
単位当り	1.000	m3	当り		

充填工					施工歩掛表 (DW010111-0076)
管閉塞、エアモルタル					週単位 10 m3 当り
名 称 ・ 規 格	数 量	単位	単 価	金 額	摘 要
土木一般世話役		人			RW1025
特殊作業員		人			RW1001
普通作業員		人			RW1002
グラウトポンプ 機械損料		日			MC005260
グラウトミキサ 機械損料		日			MC005300
発動発電機運転【基準】		日			施工歩掛表 (KF300300-0077)
諸雑費	1. 000	式			X981036
合 計	10. 000	m3			

充填工			施工歩掛表 (DW010111-0076)		
管閉塞、エアモルタル			週単位 10 m3 当り		
名 称 ・ 規 格	数 量	単位	単 価	金 額	摘 要
単位当り	1. 000	m3	当り		

発動発電機運転【基準】					施工歩掛表 (KF300300-0077)
週単位					1 日 当り
名 称 ・ 規 格	数 量	単位	単 価	金 額	摘 要
発動発電機賃料					
騒対無/排対1次/ディーゼル駆動 45KVA (54.4ps)		供用日			ZC68780045
軽油					
小型ローリー		リットル			ZC19020000
合 計	1.000	日			
単位当り	1.000	日	当り		

充填設備据付撤去工					施工歩掛表 (DW010113-0078)
週単位					1 箇所 当り
名 称 ・ 規 格	数 量	単位	単 価	金 額	摘 要
土木一般世話役		人			RW1025
特殊作業員		人			RW1001
普通作業員		人			RW1002
クレーン装置付トラック運転(賃料)【基準】		日			施工歩掛表 (KW050100-0079)
合 計	1.000	箇所			
単位当り	1.000	箇所	当り		

クレーン装置付トラック運転(賃料)【基準】					施工歩掛表 (KW050100-0079)
週単位					1 日 当り
名 称 ・ 規 格	数 量	単位	単 価	金 額	摘 要
運転手 (特殊)		人			RW1014
軽油 小型ローリー		リットル			ZC19020000
トラック (クレーン装置付) 賃料 騒対無/排対無/4t積 2.9t吊		供用日			ZC59150429
合 計	1.000	日			
単位当り	1.000	日	当り		

不断水連絡工			施工歩掛表 (DW000275-0080)		
φ 75×φ 75			週単位		
			1 箇所 当り		
名 称 ・ 規 格	数 量	単位	単 価	金 額	摘 要
特殊作業員		人			RW1001
配管工		人			RW1036
普通作業員		人			RW1002
不断水穿孔機 φ 75		日			ZW83540075
諸雑費	1. 000	式			X981036
合 計	1. 000	箇所			
単位当り	1. 000	箇所	当り		

管明示テープ工（ポリエチレン管）					施工歩掛表 (DW000515-0081)
φ 75		週単位			100 m 当り
名 称 ・ 規 格	数 量	単位	単 価	金 額	摘 要
普通作業員		人			RW1002
合 計	100.000	m			
単位当り	1.000	m	当り		

管明示テープ工（ポリエチレン管）				施工歩掛表 (DW000515-0082)	
φ 100		週単位		100	m 当り
名 称 ・ 規 格	数 量	単位	単 価	金 額	摘 要
普通作業員		人			RW1002
合 計	100. 000	m			
単位当り	1. 000	m	当り		

管明示テープ工			施工歩掛表 (DW000280-0083)		
径 100*4000		週単位		100	m 当り
名 称 ・ 規 格	数 量	単位	単 価	金 額	摘 要
普通作業員		人			RW1002
合 計	100.000	m			
単位当り	1.000	m	当り		

管明示テープ工			施工歩掛表 (DW000280-0084)		
径 350*6000		週単位		100	m 当り
名 称 ・ 規 格	数 量	単位	単 価	金 額	摘 要
普通作業員		人			RW1002
合 計	100.000	m			
単位当り	1.000	m	当り		

路盤工					
施工歩掛表 (DW010020-0085)					
上層路盤、施工厚= 12 cm、R C - 30 再生材			週単位	100	m2 当り
名 称 ・ 規 格	数 量	単位	単 価	金 額	摘 要
普通作業員		人			RW1002
再生碎石 (R C)					
R C - 3 0	15.240	m3			ZC12160030
タンバ運転費		日			施工歩掛表 (KW050050-0086)
合 計	100.000	m2			
単位当り	1.000	m2	当り		

タンパ運転費					施工歩掛表 (KW050050-0086)
週単位					1 日 当り
名 称 ・ 規 格	数 量	単位	単 価	金 額	摘 要
特殊作業員		人			RW1001
ガソリン レギュラー80オクタン以上		リットル			ZC19010000
タンパ及びランマ賃料 騒対無/排対無/60～80kg		日			ZC58800060
合 計	1.000	日			
単位当り	1.000	日	当り		

振動コンパクタ運転費					施工歩掛表 (KW030150-0087)
週単位					1 日 当り
名 称 ・ 規 格	数 量	単位	単 価	金 額	摘 要
特殊作業員		人			RW1001
ガソリン レギュラー80オクタン以上		リットル			ZC19010000
振動コンパクタ 機械損料		供用日			MC006525
合 計	1.000	日			
単位当り	1.000	日	当り		

不陸整正工			施工歩掛表 (DW010025-0088)		
補足材あり、 t =3cm、再生クラッシャーランRC-30			週単位	100	m2 当り
名 称 ・ 規 格	数 量	単 位	単 価	金 額	摘 要
普通作業員		人			RW1002
再生砕石 (R C)					
R C - 3 0	3. 810	m3			ZC12160030
振動ローラ運転費(賃料)【基準】		日			施工歩掛表 (KW050150-0089)
タンバ運転費		日			施工歩掛表 (KW050050-0086)
合 計	100. 000	m2			
単位当り	1. 000	m2	当り		

振動ローラ運転費(賃料)【基準】					施工歩掛表 (KW050150-0089)
週単位					1 日 当り
名 称 ・ 規 格	数 量	単位	単 価	金 額	摘 要
運転手 (特殊)		人			RW1014
軽油					
小型ローリー		リットル			ZC19020000
振動ローラ賃料					
騒対無/排対1次/搭乗式コンバインド型 3～4t		供用日			ZC68690030
合 計	1.000	日			
単位当り	1.000	日	当り		

タンパ運転					施工歩掛表 (KF104400-0090)
週単位					1 日 当り
名 称 ・ 規 格	数 量	単位	単 価	金 額	摘 要
タンパ及びランマ機械損料		日			MC006515
ガソリン		リットル			ZC19010000
レギュラー80オクタン以上					
特殊作業員		人			RW1001
合 計	1.000	日			
単位当り	1.000	日	当り		

発動発電機運転費					施工歩掛表 (KC113550-0091)
週単位					1 日 当り
名 称 ・ 規 格	数 量	単位	単 価	金 額	摘 要
ガソリン					
レギュラー80オクタン以上		リットル			ZC19010000
発動発電機機械損料		日			MC008675
合 計	1. 000	日			
単位当り	1. 000	日	当り		

簡易土留建込み工			施工歩掛表 (DG000305-0092)		
掘削深さ1.5～2.0m以下			週単位 10 m 当り		
名 称 ・ 規 格	数 量	単 位	単 価	金 額	摘 要
土木一般世話役		人			RW1025
特殊作業員		人			RW1001
普通作業員		人			RW1002
バックホウ運転費 岩石以外の土砂等		時間			施工歩掛表 (KG000100-0093)
合 計	10.000	m			
単位当り	1.000	m	当り		

バックホウ運転費					施工歩掛表 (KG000100-0093)
岩石以外の土砂等					週単位 1 時間 当り
名 称 ・ 規 格	数 量	単位	単 価	金 額	摘 要
運転手 (特殊)		人			RW1014
軽油		リットル			ZC19020000
小型ローリー					
バックホウ機械損料		時間			施工歩掛表 (KG900100-0094)
合 計	1.000	時間			
単位当り	1.000	時間	当り		

バックホウ機械損料					施工歩掛表 (KG900100-0094)
週単位					1 時間 当り
名 称 ・ 規 格	数 量	単位	単 価	金 額	摘 要
バックホウ機械損料[13欄] 排出ガス対策型		時間			MC019315
合 計	1. 000	時間			
単位当り	1. 000	時間	当り		

簡易土留引抜き工					施工歩掛表 (DG000310-0095)
掘削深さ1.5～2.0m以下		週単位		10	m 当り
名 称 ・ 規 格	数 量	単位	単 価	金 額	摘 要
土木一般世話役		人			RW1025
特殊作業員		人			RW1001
普通作業員		人			RW1002
トラッククレーン賃料 騒対無/排対無/油圧伸縮 4.9t吊 オペレーター付		日			ZC58720049
合 計	10.000	m			
単位当り	1.000	m	当り		

仮設材等の積込み、取卸し費				施工歩掛表 (DA160020-0096)	
積込み取卸し重量= 6.1 t		週単位		1	式 当り
名 称 ・ 規 格	数 量	単 位	単 価	金 額	摘 要
積込みのみ	6.100	t.			ZC39889010
取卸しのみ	6.100	t.			ZC39889020
積込みのみ	6.100	t.			ZC39889010
取卸しのみ	6.100	t.			ZC39889020
合 計	1.000	式			
単位当り	1.000	式	当り		

仮設材等運搬費（往復）				施工歩掛表 (WB010020-0097)	
運搬重量= 6.1 t		週単位		1	式 当り
名 称 ・ 規 格	数 量	単位	単 価	金 額	摘 要
運搬費	1.000	式			ZNJ00560
合 計	1.000	式			
単位当り	1.000	式	当り		

埋戻し 基礎砂			単価表 (SJ0128)		
BH0.2			週単位 10 m3 当り		
名 称 ・ 規 格	数 量	単位	単 価	金 額	摘 要
管路埋戻費 (タンパ無)					
BH0.2	10.000	m3			単価表 (SJ0131)
砂 (サンドクッション用)					
	12.600	m3			TJ0001
合 計	10.000	m3			
単位当り	1.000	m3	当り		

管路埋戻費（タンパ無）					単価表 (SJ0131)
BH0. 2		週単位			100 m3 当り
名 称 ・ 規 格	数 量	単位	単 価	金 額	摘 要
土木一般世話役		人			RW1025
普通作業員		人			RW1002
バックホウ運転費		時間			施工歩掛表 (KW000050-0003)
合 計	100.000	m3			
単位当り	1.000	m3	当り		

埋戻し 砂			単価表 (SJ0129)		
BH0.2			週単位 10 m3 当り		
名 称 ・ 規 格	数 量	単位	単 価	金 額	摘 要
管路埋戻費 (タンパ無)					
BH0.2	10.000	m3			単価表 (SJ0131)
砂 (サンドクッション用)	12.600	m3			TJ0001
合 計	10.000	m3			
単位当り	1.000	m3	当り		

埋戻し RC-40				単価表 (SJ0130)	
BH0.2		週単位		10	m3 当り
名 称 ・ 規 格	数 量	単位	単 価	金 額	摘 要
管路埋戻工（機械埋戻）					
RC-40	10.000	m3			施工歩掛表 (DW010010-0004)
合 計	10.000	m3			
単位当り	1.000	m3	当り		

仕切弁BOX設置工 1号 H800				単価表 (SS0015)	
週単位				1	箇所 当り
名 称 ・ 規 格	数 量	単位	単 価	金 額	摘 要
鉄蓋設置工					
円形、1号 250mm、設置	1.000	個			施工歩掛表 (DW000845-0044)
レジンコンクリート製ボックス設置工 (円形)					
1号 調整リング 内寸250mm、高さ50mm、設置	1.000	個			施工歩掛表 (DW000850-0045)
レジンコンクリート製ボックス設置工 (円形)					
1号 上部壁 内寸250mm、高さ150mm、設置	1.000	個			施工歩掛表 (DW000850-0046)
レジンコンクリート製ボックス設置工 (円形)					
1号 下部壁 内寸250mm、高さ300mm、設置	1.000	個			施工歩掛表 (DW000850-0047)
レジンコンクリート製ボックス設置工 (円形)					
1号 底版 内寸250mm、高さ40mm、設置	1.000	個			施工歩掛表 (DW000850-0048)
合 計	1.000	箇所			
単位当り	1.000	箇所	当り		

仕切弁BOX設置工 2号 H800				単価表 (SS0016)	
週単位				1	箇所 当り
名 称 ・ 規 格	数 量	単位	単 価	金 額	摘 要
鉄蓋設置工					
円形、2号 350mm、設置	1.000	個			施工歩掛表 (DW000845-0049)
レジンコンクリート製ボックス設置工 (円形)					
2号 調整リング 内寸350mm、高さ50mm、設置	1.000	個			施工歩掛表 (DW000850-0050)
レジンコンクリート製ボックス設置工 (円形)					
2号 上部壁 内寸350mm、高さ150mm、設置	1.000	個			施工歩掛表 (DW000850-0051)
レジンコンクリート製ボックス設置工 (円形)					
2号 下部壁 内寸350mm、高さ300mm、設置	1.000	個			施工歩掛表 (DW000850-0052)
レジンコンクリート製ボックス設置工 (円形)					
2号 底版 内寸350mm、高さ40mm、設置	1.000	個			施工歩掛表 (DW000850-0053)
合 計	1.000	箇所			
単位当り	1.000	箇所	当り		

仕切弁BOX設置工 2号 H1200					単価表 (SS0018)
週単位					1 箇所 当り
名 称 ・ 規 格	数 量	単位	単 価	金 額	摘 要
鉄蓋設置工					
円形、2号 350mm、設置	1.000	個			施工歩掛表 (DW000845-0049)
レジンコンクリート製ボックス設置工 (円形)					
2号 調整リング 内寸350mm、高さ50mm、設置	1.000	個			施工歩掛表 (DW000850-0050)
レジンコンクリート製ボックス設置工 (円形)					
2号 上部壁 内寸350mm、高さ150mm、設置	1.000	個			施工歩掛表 (DW000850-0051)
レジンコンクリート製ボックス設置工 (円形)					
2号 中部壁 内寸350mm、高さ100mm、設置	1.000	個			施工歩掛表 (DW000850-0054)
レジンコンクリート製ボックス設置工 (円形)					
2号 中部壁 内寸350mm、高さ300mm、設置	1.000	個			施工歩掛表 (DW000850-0055)
レジンコンクリート製ボックス設置工 (円形)					
2号 下部壁 内寸350mm、高さ300mm、設置	1.000	個			施工歩掛表 (DW000850-0052)
レジンコンクリート製ボックス設置工 (円形)					
2号 底版 内寸350mm、高さ40mm、設置	1.000	個			施工歩掛表 (DW000850-0053)
合 計	1.000	箇所			

仕切弁BOX設置工 2号 H1200					単価表 (SS0018)	
週単位					1	箇所 当り
名 称 ・ 規 格	数 量	単位	単 価	金 額	摘 要	
単位当り	1.000	箇所	当り			

消火栓BOX設置工 丸形4号 600					単価表 (SS0019)
週単位					1 箇所 当り
名 称 ・ 規 格	数 量	単位	単 価	金 額	摘 要
鉄蓋設置工 円形、4号 600mm、設置	1.000	個			施工歩掛表 (DW000845-0057)
レジンコンクリート製ボックス設置工 (円形) 4号 上部壁 内寸600mm、高さ200mm、設置	1.000	個			施工歩掛表 (DW000850-0058)
レジンコンクリート製ボックス設置工 (円形) 4号 下部壁 内寸600mm、高さ300mm、設置	1.000	個			施工歩掛表 (DW000850-0059)
レジンコンクリート製ボックス設置工 (円形) 4号 底版 内寸600mm、高さ40mm、設置	1.000	個			施工歩掛表 (DW000850-0060)
合 計	1.000	箇所			
単位当り	1.000	箇所	当り		

排泥管工					単価表 (SA0001)
φ 150					週単位 1 式 当り
名 称 ・ 規 格	数 量	単位	単 価	金 額	摘 要
ダクタイル鋳鉄異形管 K形短管2号 φ 150	1.000	個			ZW10120150
ダクタイル鋳鉄管 (K形3種) 内面珪酸粉体塗装 φ 150×5.0m	1.000	本			ZW10161505
ダクタイル鋳鉄異形管 K形90° 曲管 φ 150	3.000	個			ZW10050150
ダクタイル鋳鉄管用 特殊押輪 K形 半周タイプ φ 150	4.000	組			ZW10170150
フランジ形用接合部品 全P(F・P・B[合金]) φ 150	2.000	組			TS0154
鋳鉄管布設工 径150mm	4.000	m			施工歩掛表 (DW000205-0011)
鋳鉄管切断 エンジンカッター、径150mm	1.000	口			施工歩掛表 (DW000705-0061)
明示シート 幅150mm [水道管注意]文字入	4.000	m			TS1076

排泥管工				単価表 (SA0001)	
φ 150		週単位		1 式 当り	
名 称 ・ 規 格	数 量	単位	単 価	金 額	摘 要
管表示テープ 幅50mm [大垣市上水道]文字入	4.000	m			TS1077
管明示シート工	4.000	m			施工歩掛表 (DW000285-0062)
管明示テープ工 径 150*5000	4.000	m			施工歩掛表 (DW000280-0063)
合 計	1.000	式			
単位当り	1.000	式	当り		

仮排泥工					
単価表 (SA0002)					
週単位					
1 式 当り					
名 称 ・ 規 格	数 量	単位	単 価	金 額	摘 要
コア一体型 PE管継手おねじソケット (仮設) φ 50	1. 000	個			TSK4371
小口径鋼管ねじ込み接合工 (人力) 径50mm	1. 000	口			施工歩掛表 (DW000320-0064)
PEP管布設工 (仮設) φ 50	5. 000	m			単価表 (SSX0004)
ゲート弁設置工 (仮設) PEP φ 50	1. 000	箇所			単価表 (SSX0074)
仮設材撤去工 PEP φ 50	5. 000	m			単価表 (SSX0304)
コンクリート壁はつり復旧工 (材工処分費共) φ 50	1. 000	箇所			単価表 (SJ0201)
合 計	1. 000	式			
単位当り	1. 000	式	当り		

PEP管布設工（仮設）φ50					単価表(SSX0004)
週単位					10 m 当り
名 称 ・ 規 格	数 量	単位	単 価	金 額	摘 要
水道用ホリチレン管軟質（1種二層管） φ50	10.000	m			ZW10610050
ホリチレン管据付工 径50mm	10.000	m			施工歩掛表(DW000505-0065)
雑品	1.000	式			X981025
合 計	10.000	m			
単位当り	1.000	m	当り		

ゲート弁設置工（仮設） PEP φ 50				単価表 (SSX0074)	
週単位				1	箇所 当り
名 称 ・ 規 格	数 量	単位	単 価	金 額	摘 要
青銅ゲートバルブ125型（仮設） φ 50	1.000	個			TS3172
コア一体型 PE管継手おねじソケット（仮設） φ 50	2.000	個			TSK4378
ポリエチレン管継手工 径50mm、融着継手としない	2.000	口			施工歩掛表 (DW000510-0066)
小口径鋼管ねじ込み接合工(人力) 径50mm	2.000	口			施工歩掛表 (DW000320-0064)
諸雑費	1.000	式			X981036
合 計	1.000	箇所			
単位当り	1.000	箇所	当り		

仮設材撤去工 PEP φ 50				単価表 (SSX0304)	
				週単位	1 m 当り
名 称 ・ 規 格	数 量	単位	単 価	金 額	摘 要
ポリエチレン管撤去工 径50mm	0.300	m			施工歩掛表 (DW000505-0067)
合 計	1.000	m			
単位当り	1.000	m	当り		

コンクリート壁はつり復旧工（材工処分費共） ϕ 50					単価表 (SJ0201)
週単位					1 箇所 当り
名 称 ・ 規 格	数 量	単位	単 価	金 額	摘 要
はつり工		人			RW1037
合 計	1.000	箇所			
単位当り	1.000	箇所	当り		

既設管閉塞工					単価表 (SA0003)
週単位					1 式 当り
名 称 ・ 規 格	数 量	単位	単 価	金 額	摘 要
注入口工	1.000	箇所			単価表 (SA0004)
到達口工	1.000	箇所			単価表 (SA0005)
既設管閉塞工 材料込み	1.000	式			単価表 (SA0006)
合 計	1.000	式			
単位当り	1.000	式	当り		

注入口工					単価表 (SA0004)
週単位					1 箇所 当り
名 称 ・ 規 格	数 量	単位	単 価	金 額	摘 要
メカニカルジョイント形帽K形 φ 350	2.000	個			TJ0041
硬質塩化ビニル管 (VP) φ 50	6.000	m			TS0205
VP管継手エルボ φ 50	2.000	個			TS0246
メカニカル継手工 径350mm、U、UF、LUF、US形 (S B、VT、LS方式) 以外、なし	2.000	口			施工歩掛表 (DW000215-0068)
鋳鉄管切断 エンジンカッター、径350mm	2.000	口			施工歩掛表 (DW000705-0069)
硬質塩化ビニル管据付工 径50mm	6.000	m			施工歩掛表 (DW000405-0070)
硬質塩化ビニル管撤去工 径50mm	6.000	m			施工歩掛表 (DW000405-0071)
硬質塩化ビニル管 径50mm	2.000	口			施工歩掛表 (DW000410-0072)

注入口工					単価表 (SA0004)
週単位					1 箇所 当り
名 称 ・ 規 格	数 量	単位	単 価	金 額	摘 要
硬質塩化ビニル管切断工 径50mm	4.000	口			施工歩掛表 (DW000755-0073)
管路掘削工 (バックホウ掘削積込) 粘性土	6.000	m3			施工歩掛表 (DW010005-0001)
埋戻し RC-40 BH0.2	6.000	m3			単価表 (SJ0130)
発生土運搬費 12 km	6.000	m3			施工歩掛表 (DW010030-0006)
処理費 (建設発生土) 大野町古川	7.000	m3			TJ0013
舗装版切断 (施工パッケージ) アスファルト舗装版、15cm以下、全ての費用	8.000	m			施工P単価表 (CB430510-0001)
舗装版直接掘削・積込工 0cm超え10cm以下	4.000	m2			施工歩掛表 (DW010015-0074)
アスファルト塊運搬費 2.4 km	0.200	m3			施工歩掛表 (DW010030-0075)

注入口工					単価表 (SA0004)
週単位					1箇所 当り
名 称 ・ 規 格	数 量	単位	単 価	金 額	摘 要
廃材処分費 (As)	0.500	t			TJ0010
合 計	1.000	箇所			
単位当り	1.000	箇所	当り		

到達口工					単価表 (SA0005)
週単位					1 箇所 当り
名 称 ・ 規 格	数 量	単位	単 価	金 額	摘 要
メカニカルジョイント形帽K形 φ 350	1.000	個			TJ0041
硬質塩化ビニル管 (VP) φ 50	3.000	m			TS0205
VP管継手エルボ φ 50	1.000	個			TS0246
メカニカル継手工 径350mm、U、UF、LUF、US形 (S B、VT、LS方式) 以外、なし	1.000	口			施工歩掛表 (DW000215-0068)
鋳鉄管切断 エンジンカッター、径350mm	1.000	口			施工歩掛表 (DW000705-0069)
硬質塩化ビニル管据付工 径50mm	3.000	m			施工歩掛表 (DW000405-0070)
硬質塩化ビニル管撤去工 径50mm	3.000	m			施工歩掛表 (DW000405-0071)
硬質塩化ビニル管 径50mm	1.000	口			施工歩掛表 (DW000410-0072)

到達口工					単価表 (SA0005)
週単位					1 箇所 当り
名 称 ・ 規 格	数 量	単位	単 価	金 額	摘 要
硬質塩化ビニル管切断工 径50mm	2.000	口			施工歩掛表 (DW000755-0073)
管路掘削工 (バックホウ掘削積込) 粘性土	6.000	m3			施工歩掛表 (DW010005-0001)
埋戻し RC-40 BH0.2	6.000	m3			単価表 (SJ0130)
発生土運搬費 12 km	6.000	m3			施工歩掛表 (DW010030-0006)
処理費 (建設発生土) 大野町古川	7.000	m3			TJ0013
舗装版切断 (施工パッケージ) アスファルト舗装版、15cm以下、全ての費用	8.000	m			施工P単価表 (CB430510-0001)
舗装版直接掘削・積込工 0cm超え10cm以下	4.000	m2			施工歩掛表 (DW010015-0074)
アスファルト塊運搬費 2.4 km	0.200	m3			施工歩掛表 (DW010030-0075)

到達口工					単価表 (SA0005)
週単位					1箇所 当り
名 称 ・ 規 格	数 量	単位	単 価	金 額	摘 要
廃材処分費 (As)	0.500	t			TJ0010
合 計	1.000	箇所			
単位当り	1.000	箇所	当り		

既設管閉塞工 材料込み					単価表 (SA0006)
週単位					1 式 当り
名 称 ・ 規 格	数 量	単位	単 価	金 額	摘 要
充填工 管閉塞、エアモルタル	14.400	m3			施工歩掛表 (DW010111-0076)
充填設備据付撤去工	1.000	箇所			施工歩掛表 (DW010113-0078)
注入材料	14.400	m3			単価表 (SA0007)
合 計	1.000	式			
単位当り	1.000	式	当り		

注入材料					単価表 (SA0007)
週単位					1 m3 当り
名 称 ・ 規 格	数 量	単位	単 価	金 額	摘 要
モルタル C:S=1:2	0.475	m3			TJ0002
起泡材	1.310	kg			TJ0003
雑材料	1.000	式			X981023
合 計	1.000	m3			
単位当り	1.000	m3	当り		

配管材料					単価表 (SA0008)
週単位					1 式 当り
名 称 ・ 規 格	数 量	単位	単 価	金 額	摘 要
ダクタイル鋳鉄管 (GX形1種) 内面球形粉体塗装 φ 100×4.0m	1.000	本			ZW10701004
ダクタイル鋳鉄管 (GX形1種) φ 350×6.0m	25.000	本			TS4060
ダクタイル鋳鉄異形管 GX形挿受片落管 φ 150×φ 100	1.000	個			TS4141
ダクタイル鋳鉄異形管 GX形45° 曲管 φ 350	2.000	個			TS4073
ダクタイル鋳鉄異形管 GX形22 1/2° 曲管 φ 350	1.000	個			TS4074
ダクタイル鋳鉄異形管 GX形45° 両受曲管 φ 350	1.000	個			TS4076
ダクタイル鋳鉄異形管 GX形22 1/2° 両受曲管 φ 350	1.000	個			TS4077
ダクタイル鋳鉄異形管 GX形フランジ付T字管 φ 350×φ 75	1.000	個			TS4078

配管材料					単価表 (SA0008)
週単位					1 式 当り
名 称 ・ 規 格	数 量	単位	単 価	金 額	摘 要
ダクタイル鋳鉄異形管 GX形排水T字管 φ 350×φ 150	2.000	個			TS4090
ダクタイル鋳鉄異形管 GX形短管2号 φ 150	1.000	個			TS4261
ダクタイル鋳鉄異形管 GX形乙字管 φ 100×450H	1.000	個			TS4227
ダクタイル鋳鉄異形管 GX形乙字管 φ 150×450H	1.000	個			TS4228
ダクタイル鋳鉄異形管 GX形接合材料 φ 100	4.000	個			ZW10800100
ダクタイル鋳鉄異形管 GX形接合材料 φ 150	3.000	個			ZW10800150
ダクタイル鋳鉄異形管 GX形接合材料 φ 350	14.000	個			TS4084
ダクタイル鋳鉄異形管 GX形ライフ φ 350	10.000	個			TS4085

配管材料					単価表 (SA0008)
週単位					1 式 当り
名 称 ・ 規 格	数 量	単位	単 価	金 額	摘 要
ダクタイル鋳鉄異形管 GX形挿口リング φ 100	3.000	個			ZW10840100
ダクタイル鋳鉄異形管 GX形切管挿口リング φ 350	8.000	個			TS4086
HPPE管 EF受口付直管 φ 75×L5.0m	1.000	本			TS2001
HPPE管 EF受口付直管 φ 100×L5.0m	2.000	本			TS2002
水道配水用ポリエチレン管 プレゼント φ 100	1.000	本			ZW10390100
HPPE管 EF両受チーズ φ 100×φ 75	1.000	個			TS2075
HPPE管 EF両受45° ベンド φ 100	1.000	個			TS2016
HPPE管 EF片受45° ベンド φ 100	1.000	個			TS2036

配管材料					単価表 (SA0008)
週単位					1 式 当り
名 称 ・ 規 格	数 量	単位	単 価	金 額	摘 要
水道配水用ホリエチレン管継手 EFソケット φ 75	1. 000	個			ZW10400075
HPPE管 PE挿口付フランジ 短管 φ 75	1. 000	個			TS2192
HPPE管 キャップ φ 100	1. 000	個			TS2106
鋳鉄製HPPE管継手 PCジョイント φ 100	1. 000	個			TS2208
鋳鉄製HPPE管継手 PPキャップ φ 75	1. 000	個			TS2248
フランジ 形用接合部品 全P (F・P・B[合金]) φ 75	2. 000	組			TS0152
フランジ 形用接合部品 全P (F・P・B[合金]) φ 150	1. 000	組			TS0154
フランジ 形用接合部品 GF形 (F・P・B[SUS]) φ 75	1. 000	組			TS0160

配管材料					単価表 (SA0008)
週単位					1 式 当り
名 称 ・ 規 格	数 量	単位	単 価	金 額	摘 要
水道用ダクタイル仕切弁 FCD製 内面粉体塗装 2種 7.5K 内ねじ 150mm	1.000	個			ZW10490150
GX形ソフトシール仕切弁（両受口） φ 100	1.000	基			TS4271
GX形ソフトシール仕切弁（両受口） φ 350	1.000	基			TS4091
地下式単口消火栓 内外面粉体塗装 φ 75	1.000	個			TS1070
ボール形補修弁（レバー式） 内外面粉体塗装 φ 75×100	1.000	個			TS1075
フランジサポート φ 75 （材工共）	2.000	箇所			TS4402
フランジサポート φ 150 （材工共）	1.000	箇所			TS4404
補修弁用フランジサポート φ 75 （材工共）	1.000	箇所			TS4406

配管材料					単価表 (SA0008)
週単位					1 式 当り
名 称 ・ 規 格	数 量	単位	単 価	金 額	摘 要
ポリエチレンスリーブ φ 100×L5.0m	1.000	枚			TS1452
ポリエチレンスリーブ φ 150×L6.0m	1.000	枚			TS1453
ポリエチレンスリーブ φ 350×L7.0m	29.000	枚			TS1457
ポリエチレンスリーブゴムバンド(固定用) φ 100	10.000	個			TS1461
ポリエチレンスリーブゴムバンド(固定用) φ 150	7.000	個			TS1462
ポリエチレンスリーブゴムバンド(固定用) φ 350	232.000	個			TS1466
明示シート 幅150mm [水道管注意]文字入	176.700	m			TS1076
管表示テープ 幅50mm [大垣市上水道]文字入	176.700	m			TS1077

配管材料					単価表 (SA0008)
週単位					1 式 当り
名 称 ・ 規 格	数 量	単位	単 価	金 額	摘 要
管探知ワイヤー φ 4. 4mm 電導性ゴム皮膜	17. 200	m			TS1078
消火栓BOX材料 丸形 呼び径600	1. 000	箇所			単価表 (SS0014)
仕切弁BOX材料 H800 25タイプ B・N共	2. 000	箇所			単価表 (SS0010)
仕切弁BOX材料 H800 35タイプ B・N共	1. 000	箇所			単価表 (SS0011)
仕切弁BOX材料 H1200 35タイプ B・N共	2. 000	箇所			単価表 (SS0013)
不断水分岐用継手 塩ビ管 フランジ型 φ 75× φ 75	1. 000	個			TS0860
合 計	1. 000	式			
単位当り	1. 000	式	当り		

消火栓BOX材料 丸形 呼び径600					単価表 (SS0014)
週単位					1 箇所 当り
名 称 ・ 規 格	数 量	単位	単 価	金 額	摘 要
消火栓用鉄蓋 4号(丸形) H100	1.000	個			TS1041
消火栓用ボックス 上部ブロック(丸形) RB60A H200 JWWA K 148	1.000	個			TS1050
消火栓用ボックス 下部ブロック(丸形) RB60C H300 JWWA K 148	1.000	個			TS1051
消火栓用ボックス スラブ(丸形) RB60P H40 JWWA K 148	1.000	個			TS1059
嵩上げ用型枠	1.000	組			TS1083
鉄蓋緊結用ボルト・ナット M16×L150	1.000	組			TS1082
シーリング材 320ml	1.000	本			TS1084
プライマー 300ml缶	0.070	缶			TS1085

消火栓BOX材料 丸形 呼び径600					単価表 (SS0014)
週単位					1 箇所 当り
名 称 ・ 規 格	数 量	単位	単 価	金 額	摘 要
無収縮モルタル 25kg袋	1.000	袋			TS1086
合 計	1.000	箇所			
単位当り	1.000	箇所	当り		

仕切弁BOX材料 H800 25タイプ B・N共					単価表 (SS0010)
週単位					1箇所 当り
名 称 ・ 規 格	数 量	単位	単 価	金 額	摘 要
仕切弁用鉄蓋 1号(250)B132	1.000	個			TS1012
仕切弁用調整リング RB25K H50 JWVA K 148	1.000	個			TS1027
仕切弁用ボックス RB25(A) H150	1.000	個			TS1014
仕切弁用ボックス RB25(C) H300	1.000	個			TS1018
仕切弁用スラブ RB25(P) H40	1.000	個			TS1024
鉄蓋緊結用ボルト・ナット M12×L150	1.000	組			TS1081
シーリング材 320ml	0.500	本			TS1084
プライマー 300ml缶	0.030	缶			TS1085

仕切弁BOX材料 H800 25タイプ B・N共					単価表 (SS0010)	
週単位					1	箇所 当り
名 称 ・ 規 格	数 量	単位	単 価	金 額	摘 要	
合 計	1.000	箇所				
単位当り	1.000	箇所	当り			

仕切弁BOX材料 H800 35タイプ B・N共					単価表 (SS0011)
週単位					1箇所 当り
名 称 ・ 規 格	数 量	単位	単 価	金 額	摘 要
仕切弁用鉄蓋 2号(350)B132	1.000	個			TS1013
仕切弁用調整リング RB35K H50 JWVA K 148	1.000	個			TS1030
仕切弁用ボックス RB35(A) H150	1.000	個			TS1019
仕切弁用ボックス RB35(C) H300	1.000	個			TS1023
仕切弁用スラブ RB35(P) H40	1.000	個			TS1025
鉄蓋緊結用ボルト・ナット M12×L150	1.000	組			TS1081
シーリング材 320ml	0.700	本			TS1084
プライマー 300ml缶	0.050	缶			TS1085

仕切弁BOX材料 H800 35タイプ B・N共					単価表 (SS0011)	
週単位					1	箇所 当り
名 称 ・ 規 格	数 量	単位	単 価	金 額	摘 要	
合 計	1.000	箇所				
単位当り	1.000	箇所	当り			

仕切弁BOX材料 H1200 35タイプ B・N共					単価表 (SS0013)
週単位					1箇所 当り
名 称 ・ 規 格	数 量	単位	単 価	金 額	摘 要
仕切弁用鉄蓋 2号(350)B132	1.000	個			TS1013
仕切弁用調整リング RB35K H50 JWVA K 148	1.000	個			TS1030
仕切弁用ボックス RB35(A) H150	1.000	個			TS1019
仕切弁用ボックス RB35(B) H100	1.000	個			TS1020
仕切弁用ボックス RB35(B) H300	1.000	個			TS1022
仕切弁用ボックス RB35(C) H300	1.000	個			TS1023
仕切弁用スラブ RB35(P) H40	1.000	個			TS1025
鉄蓋緊結用ボルト・ナット M12×L150	1.000	組			TS1081

仕切弁BOX材料 H1200 35タイプ B・N共					単価表 (SS0013)
週単位					1箇所 当り
名 称 ・ 規 格	数 量	単位	単 価	金 額	摘 要
シーリング材 320ml	1.000	本			TS1084
プライマー 300ml缶	0.090	缶			TS1085
合 計	1.000	箇所			
単位当り	1.000	箇所	当り		

水圧試験工 L≦2000					単価表 (SS0026)
週単位					1 式 当り
名 称 ・ 規 格	数 量	単位	単 価	金 額	摘 要
配管工		人			RW1036
普通作業員		人			RW1002
諸雑費	1.000	式			X981036
合 計	1.000	式			
単位当り	1.000	式	当り		

ポリエチレンスリーブ被覆工 φ100				単価表 (SS0008)	
週単位				100	m 当り
名 称 ・ 規 格	数 量	単位	単 価	金 額	摘 要
配管工		人			RW1036
普通作業員		人			RW1002
合 計	100.000	m			
単位当り	1.000	m	当り		

ポリエチレンスリーブ被覆工 φ150				単価表 (SS0009)	
週単位				100	m 当り
名 称 ・ 規 格	数 量	単位	単 価	金 額	摘 要
配管工		人			RW1036
普通作業員		人			RW1002
合 計	100.000	m			
単位当り	1.000	m	当り		

ポリエチレンスリーブ被覆工 φ 350					単価表 (SS0032)
週単位					100 m 当り
名 称 ・ 規 格	数 量	単位	単 価	金 額	摘 要
配管工		人			RW1036
普通作業員		人			RW1002
合 計	100.000	m			
単位当り	1.000	m	当り		

コンクリート壁はつり復旧工（材工処分費共） φ 150					単価表 (SJ0204)
週単位					1 箇所 当り
名 称 ・ 規 格	数 量	単位	単 価	金 額	摘 要
はつり工		人			RW1037
合 計	1.000	箇所			
単位当り	1.000	箇所	当り		

仮復旧工 常温合材					単価表 (SJ0220)
週単位					100 m2 当り
名 称 ・ 規 格	数 量	単位	単 価	金 額	摘 要
アスファルト混合物					
常温型	7.500	t			ZN218720
土木一般世話役		人			RW1025
普通作業員		人			RW1002
特殊作業員		人			RW1001
振動コンパクタ運転費		日			施工歩掛表 (KW030150-0087)
合 計	100.000	m2			
単位当り	1.000	m2	当り		

路肩盛土（耕土）					単価表 (SJ0211)
週単位					1 m3 当り
名 称 ・ 規 格	数 量	単位	単 価	金 額	摘 要
耕土	1.330	m3			TJ0021
普通作業員		人			RW1002
タンパ運転		日			施工歩掛表 (KF104400-0090)
合 計	1.000	m3			
単位当り	1.000	m3	当り		

区画線設置工					単価表 (SJ0140)
週単位					1 式 当り
名 称 ・ 規 格	数 量	単位	単 価	金 額	摘 要
区画線設置工 (小規模) 手間	1.000	式			TJ0031
路面標示用塗料 3 種 1 号 白 JIS K 5665 3種1号 溶融型 ガラスビーズ 含有量15～18% プライマー	9.460	kg			ZC41030010
区画線用	0.420	kg			ZC41310010
ガラスビーズ JIS R 3301 1号 粒度0.106～0.850mm	0.420	kg			ZC41320010
軽油 小型ローリー		リットル			ZC19020000
諸雑費	1.000	式			X981036
合 計	1.000	式			
単位当り	1.000	式	当り		

水替工					単価表 (SJ0301)
週単位					1 日 当り
名 称 ・ 規 格	数 量	単位	単 価	金 額	摘 要
特殊作業員		人			RW1001
発動発電機運転費		日			施工歩掛表 (KC113550-0091)
諸雑費	1.000	式			X981036
工事用水中ポンプ賃料 口径50mm 揚程10m		供用日			ZC59080510
合 計	1.000	日			
単位当り	1.000	日	当り		

土留工					単価表 (SJ0300)
週単位					1 箇所 当り
名 称 ・ 規 格	数 量	単位	単 価	金 額	摘 要
簡易土留建込み工 掘削深さ1.5～2.0m以下	153.200	m			施工歩掛表 (DG000305-0092)
簡易土留引抜き工 掘削深さ1.5～2.0m以下	153.200	m			施工歩掛表 (DG000310-0095)
仮設材質料 矢板、支保材	1.000	式			TJ0020
合 計	1.000	箇所			
単位当り	1.000	箇所	当り		

運搬費					
単価表 (F999100001-01)					
週単位					
1 式					
名 称 ・ 規 格	数 量	単位	単 価	金 額	摘 要
仮設材等の積込み、取卸し費 積込み取卸し重量= 6.1 t	1.000	式			施工歩掛表 (DA160020-0096)
仮設材等運搬費 (往復) 運搬重量= 6.1 t	1.000	式			施工歩掛表 (WB010020-0097)
合 計	1.000	式			

仕 様 書

大垣市水道部水道課

一 般 仕 様 書

この仕様書は、大垣市水道部水道課発注工事の一般事項を示すものである。本工事は、すべて、工事請負契約約款、本仕様書、特記仕様書、並びに設計図書に基づき施工しなければならない。
また、次の諸法令、規格などに準拠するものとする。

- 1) 材料関係

JIS JWWA JDPA AS WSP PTC	日本工業規格 日本水道協会規格 日本ダクタイル鉄管協会規格 塩化ビニル管・継手協会規格 日本水道鋼管協会規格 配水用ポリエチレンパイプシステム協会規格
---	--
- 2) 工事関係

岐阜県建設工事共通仕様書(最新版)
岐阜県上水・工業用水道工事標準仕様書(最新版)
廃棄物の処理及び清掃に関する法律
建設業法
水道法
大垣市給水条例
大垣市水道工事標準仕様書
その他関連諸法令
- 3) 産業廃棄物の処理

産業廃棄物が搬出される工事にあたっては、監督員の指示に従い、産業廃棄物関連書類の提出及び確認並びに処理施設の現地確認並びに建設廃棄物処理状況の管理を行い、産業廃棄物が最終処分に至るまで適正に処理されていることを確認すること。
- 4) 環境負荷の軽減

現場作業員への環境教育、建設機械のアイドリング時間の縮小、自転車利用の促進、粉塵の飛散防止、排出ガス対策型及び低騒音型建設機械の利用促進、低振動工法の利用促進、資材の再資源化促進、再生資材の積極利用、建設廃材の適正処理の徹底、過剰な梱包の削減指導、現場内における分別収集など、環境負荷の軽減に努めること。
- 5) 創意工夫などについて

受注者は、工事施工において、自ら立案実施した創意工夫や技術力に関する項目、又は地域社会への貢献として評価できる項目について、施工計画書に記載し、工事完了時までに所定の様式により提出することができる。
- 6) 中間検査について

中間検査の実施は、「大垣市中間検査要綱」に基づき実施するもの。
なお、中間検査は部分払いの対象としない。
- 7) 市内業者の活用について

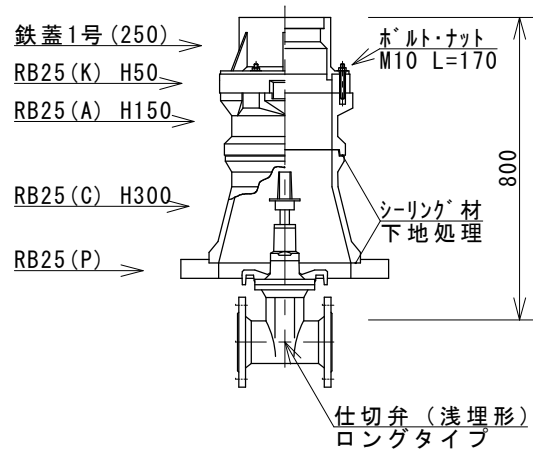
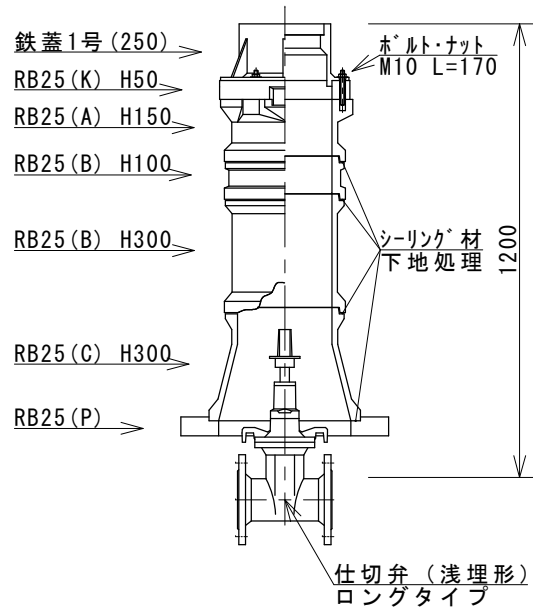
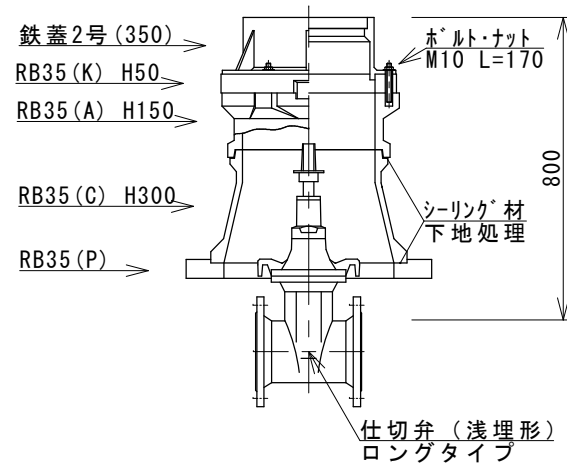
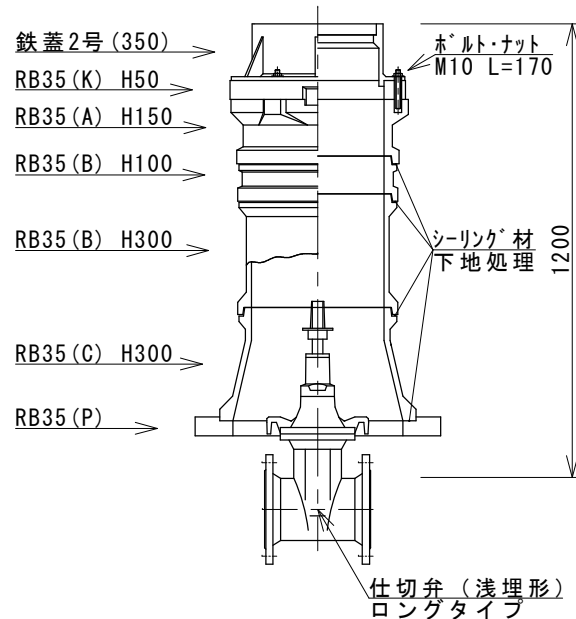
本工事の下請業務及び建設資材等の購入において市内業者を活用するよう努めること。
- 8) コリンズ登録について

工事請負契約金額が500万円以上の工事は、工事実績情報システム(コリンズ)に登録すること。
- 9) 中部地区統一の一斉休工の取組みについて

本工事は「建設現場の週休2日」の普及および浸透に向けて、週休2日制工事の適否に関わらず、土曜日の休工に努める「まんなかホリデー(中部地区統一の一斉休工)」に取組むものとする。なお、本取組は強制的な休工や工程の調整を求めるものではない。休工とは、現場事務所での事務作業を含め1日を通して現場や現場事務所が閉所されている状態をいう。(巡回パトロールや保守点検等現場管理上必要な作業を行う場合を除く)
- 10) その他

- ・入札に際し現場調査を必要とする場合は事前に契約管財課契約グループへ連絡すること。
 - ・本工事完成までに必要な諸手続きは受注者が一切代行し、その費用を負担すること。
 - ・着工前に現場を把握し、不明箇所があれば監督員と協議・打合せを行うこと。
 - ・施工中既設物を破損した場合は、監督員に報告し受注者の責任において補修すること。
 - ・本工事の施工に関しては別途工事との兼ね合いについて十分協議を行い、不明箇所があり次第、監督員と協議・打合せを行うこと。

特記仕様書		上記項目、事項のうち○印該当欄は、工事施工にあたって制約等を受けることとなるので明示する。なお、明示事項に変更が発生したときは、発注者（市）と協議し適切な措置を講ずるものとする。	
施工条件			
明示項目	明示事項	制約条件等	
工 程	① 関連する別途発注工事あり	a 工種（配水管布設替（赤坂新田その2、その4）工事） b 着工予定（同時期）	
	2. 他機関協議による工程条件あり	a 工種（ b 期間（	
	③ その他	関連工事との工程調整を行うこと	
用 地	1. 用地補償物件撤去まで着工制限あり	a 区間 b 着工見込期間 c 内容	
	2. その他		
	③ その他		
公 害 対 策	① 施工法の制限あり	a 騒音 b 振動 c 水質 d その他（排ガス） e （	
	2. 事業損失防止に関する調査あり	a 調査の項目（	
	3. その他		
安 全 対 策	1. 鉄道等の近接作業制限あり	a 工法制限あり b 作業時間制限あり	
	2. 発破作業制限あり	a 防護工指定あり b 作業時間制限あり (
	③ 交通誘導警備員	a 配置人員構成（2名（工事の起終点）、参考延べ人数：B57人） b 交通誘導警備員Aの配置義務あり	
	4. その他		
工 事 用 道 路	1. 一般道路（搬入路）の使用制限	a 搬入経路指定あり（ b 時間帯制限あり（	
	② 一般道路の占用	a 全面占用 b 片側占用 c 時間制限あり	
	3. 仮設道路の設置条件あり	a 一般交通供用あり b 安全施設必要（ c 路面工（ d 工事完了後存続又は撤去（	
	4. その他		
	③ その他		
仮 設 工 関 係	1. 仮設物の指定または一部指定あり	a 工種（	
	② 仮設物の転用、兼用あり	a 工種（土留工） b 内容（転用）	
	③ その他	排水ポンプ（作業時）	
残 土 等 産 業 廃 棄 物 関 係	① 残土の処理条件あり	a 場所（揖斐郡大野町） b 投棄料計上あり c 運搬距離（12km程度） d 押土、整地必要	
	② 産業廃棄物の処理条件あり	a 種類（アスファルト塊） b 運搬距離（2km程度）	
	③ 提出書類あり	a 廃材の分別解体等の方法 b 再生資源利用計画書・促進計画書（実施書は提示のみ） c 残土処分位置図・写真・求積図（協議書型式） d その他（	
	① 占用支障物件あり	a 電気 b 電話 c 水道 d 下水道 e ガス f その他（	
	② その他	必要に応じ、試掘を実施して施工すること。	
排 水 工 関 係	1. 濁水、湧水処理条件あり	a 方法（	
	② その他	水替工（水替ポンプ（作業時））	
薬液注入関係	1. 施工（管理）方法の条件あり	a 工法区分（ b 注入材料及び注入量（ c 施工範囲（ d その他（	
	① 再生材使用指定あり	a 種類（As合材、RC碎石）	
	2. その他		
	③ その他		
再 生 材 使 用 関 係	1. 現場発生材あり	a 品名（ b 納入場所（	
	2. 支給材あり	a 品名（ b 引渡し場所（	
	③ 要領等の実施	a 大垣市熱中症対策に資する現場管理費補正の試行 b 大垣市建設工事における遠隔臨場に関する試行（受注者希望方式） c 週単位の週休2日（現場閉所）、大垣市週休2日制工事要領に基づき実施すること。	
	4. 盛土材等工事間流用あり	a 運搬方法（ b 運搬距離（	
	5. 他機関との協議状況	a 協議済み（ b 協議中・未協議（	
	⑥ 台帳に関する提出物あり	a 平面図・横断面図・配管詳細図(PDF) b	
	⑦ 法定外の労災保険の付保	本工事において、受注者は法定外の労災保険に付さなければならない	
	⑧ ワンデーレスポンスの実施	大垣市ワンデーレスポンス実施要領に基づき実施すること	
	⑨ 工事履行報告書の提出	施工状況写真は不要。現場作業日数を記載すること。	
	⑩ 埋蔵文化財包蔵地	該当なし	
	⑪ 余裕期間設定工事の実施		
	⑫ その他	a 設置してある境界鉄・杭等については、 光波測距儀等を使用して復旧しなければならない。 b 降雨時は河川増水時の現場管理 c d e f	

仕切弁 $\phi 50 \sim \phi 100$ (H800)仕切弁 $\phi 50 \sim \phi 100$ (H1200)仕切弁 $\phi 150 \sim \phi 200$ (H800)仕切弁 $\phi 150 \sim \phi 200$ (H1200)

仕切弁筐使用材料 ($\phi 50 \sim \phi 100$)		H800	1か所当り	
名 称	規 格	単位	数量	
仕切弁用鉄蓋 1号 (250)	JWWA B 132	個	1	
調整リング RB25 (K)	JWWA K 148 H50	個	1	
ボックス RB25 (A)	JWWA K 148 H150	個	1	
ボックス RB25 (C)	JWWA K 148 H300	個	1	
スラブ RB25 (P)	JWWA K 148 H40	個	1	
鉄蓋緊結用ボルト・ナット (3set/組)	M10 L=170	組	1	
シーリング材	320ml/本	本	0.5	
プライマー	300ml/缶	缶	0.03	

仕切弁筐使用材料 ($\phi 150 \sim \phi 200$)		H800	1か所当り	
名 称	規 格	単位	数量	
仕切弁用鉄蓋 2号 (350)	JWWA B 132	個	1	
調整リング RB35 (K)	JWWA K 148 H50	個	1	
ボックス RB35 (A)	JWWA K 148 H150	個	1	
ボックス RB35 (C)	JWWA K 148 H300	個	1	
スラブ RB35 (P)	JWWA K 148 H40	個	1	
鉄蓋緊結用ボルト・ナット (3set/組)	M10 L=170	組	1	
シーリング材	320ml/本	本	0.7	
プライマー	300ml/缶	缶	0.05	

仕切弁筐使用材料 ($\phi 50 \sim \phi 100$)		H1200	1か所当り	
名 称	規 格	単位	数量	
仕切弁用鉄蓋 1号 (250)	JWWA B 132	個	1	
調整リング RB25 (K)	JWWA K 148 H50	個	1	
ボックス RB25 (A)	JWWA K 148 H150	個	1	
ボックス RB25 (B)	JWWA K 148 H100	個	1	
ボックス RB25 (B)	JWWA K 148 H300	個	1	
ボックス RB25 (C)	JWWA K 148 H300	個	1	
スラブ RB25 (P)	JWWA K 148 H40	個	1	
鉄蓋緊結用ボルト・ナット (3set/組)	M10 L=170	組	1	
シーリング材	320ml/本	本	1.0	
プライマー	300ml/缶	缶	0.07	

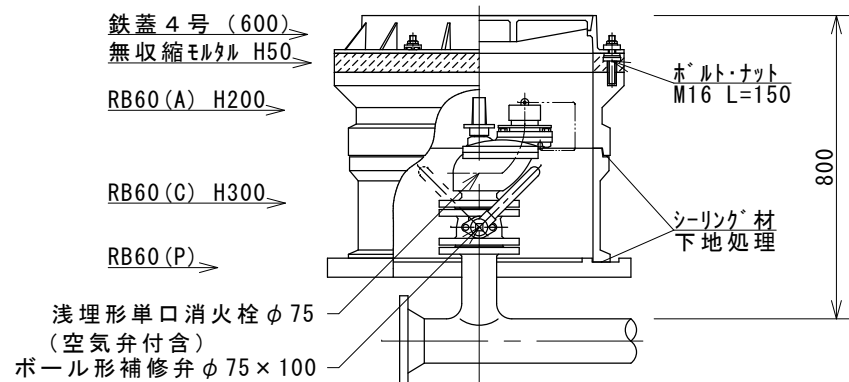
仕切弁筐使用材料 ($\phi 150 \sim \phi 200$)		H1200	1か所当り	
名 称	規 格	単位	数量	
仕切弁用鉄蓋 2号 (350)	JWWA B 132	個	1	
調整リング RB35 (K)	JWWA K 148 H50	個	1	
ボックス RB35 (A)	JWWA K 148 H150	個	1	
ボックス RB35 (B)	JWWA K 148 H100	個	1	
ボックス RB35 (B)	JWWA K 148 H300	個	1	
ボックス RB35 (C)	JWWA K 148 H300	個	1	
スラブ RB35 (P)	JWWA K 148 H40	個	1	
鉄蓋緊結用ボルト・ナット (3set/組)	M10 L=170	組	1	
シーリング材	320ml/本	本	1.4	
プライマー	300ml/缶	缶	0.1	

※仕切弁にポリエチレンスリーブ被覆を行うこと

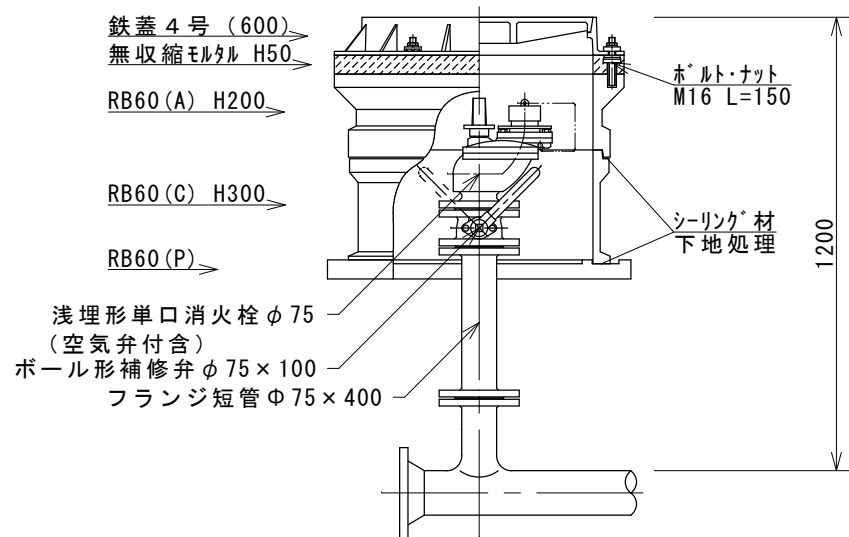
仕 切 弁 筐 標 準 構 造 図

大 垣 市 水 道 部 水 道 課

H800



H1200



消火栓筐使用材料 (φ75)

1か所当り

名 称	規 格	単 位	数 量
仕切弁用鉄蓋 4 号 (600)	JWWA B 132	個	1
無収縮モルタル	25kg/袋	袋	1
嵩上用型枠		組	1
ボックス RB60 (A)	JWWA K 148 H200	個	1
ボックス RB60 (C)	JWWA K 148 H300	個	1
スラブ RB60 (P)	JWWA K 148 H40	個	1
鉄蓋緊結用ホルト・ナット (3set/組)	M16 L=150	組	1
シーリング材	320ml/本	本	1
プライマー	300ml/缶	缶	0.07

消 火 栓 筐 標 準 構 造 図

大 垣 市 水 道 部 水 道 課